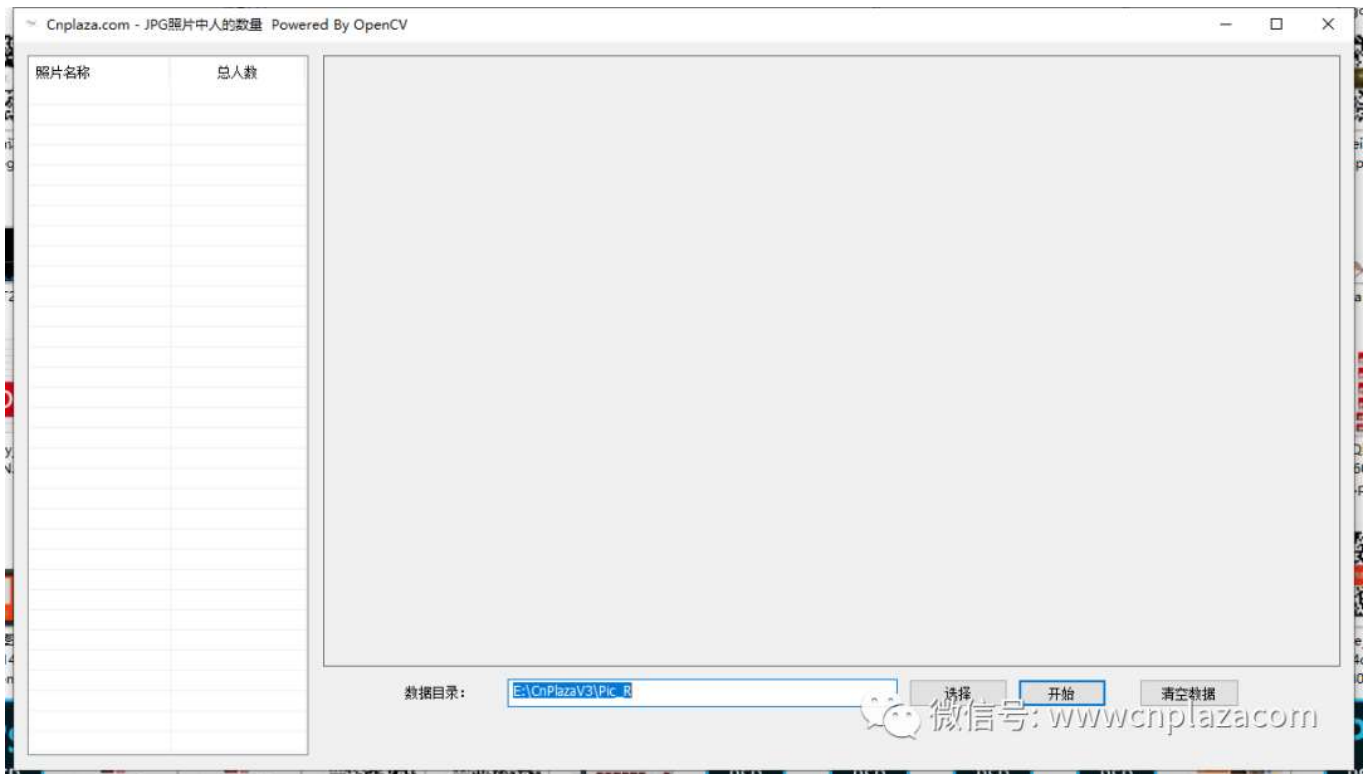


DB_FaceDetect [人脸识别]软件使用说明

原创 ben liang foshanbenly 2022-10-11 16:34 发表于广东



使用DB_FaceDetect[人脸识别]软件 识别照片中人的数量并生成数据，CnPlaza自动打印照片[即影即有]软件根据识别出来的数据进行增加打印。推荐使用CnPlazaComApp [发送照片]和CnplazaTransmission [接收照片]，摄影师现场可拍摄并设置打印数量。

一、两个软件的路径配置

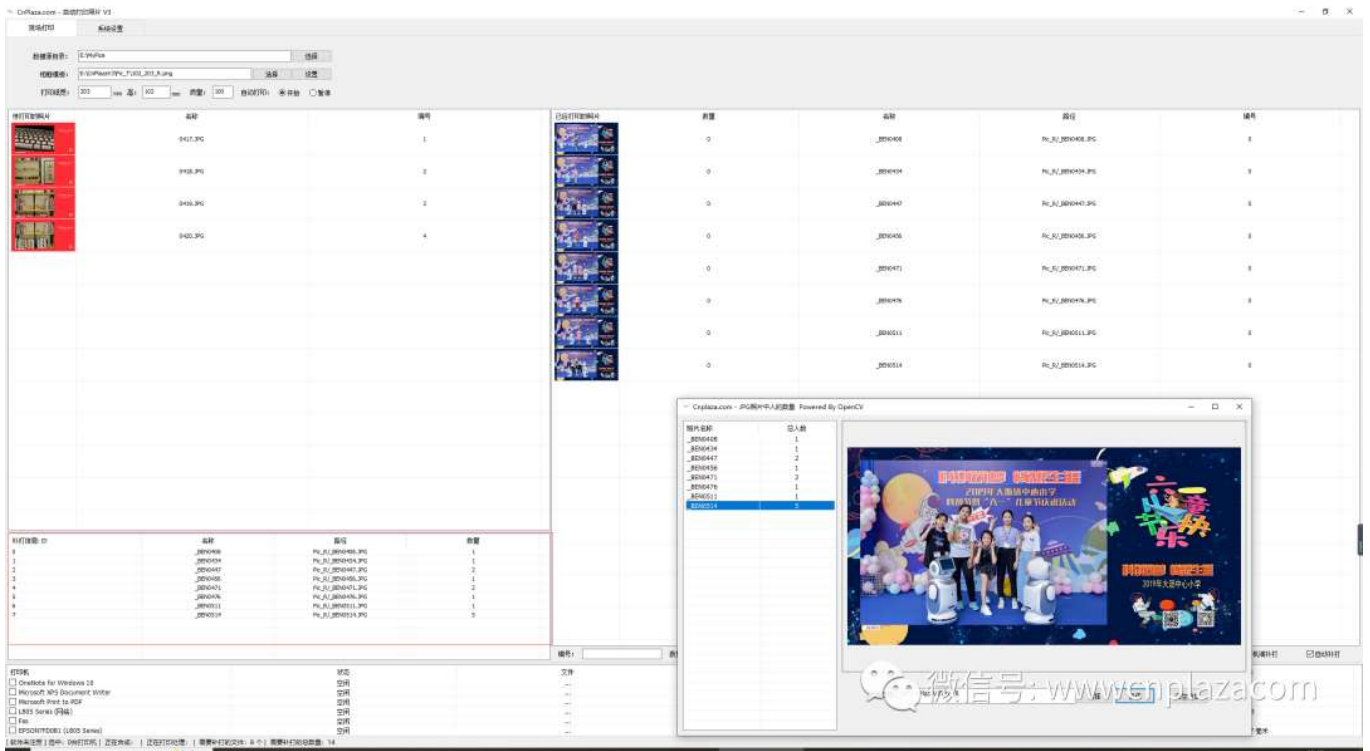
1: CnPlaza自动打印照片[即影即有]软件的系统设置里设置好信息文件路径，路径是DB_FaceDetect[人脸识别]软件里面的\data\TempDir目录（例如我把DB_FaceDetect[人脸识别]软件放在E盘那么信息文件路径就是：E:\DB_FaceDetect\data\TempDir）。

二、使用人脸识别实现自动增加打印的操作流程

1: 打开DB_FaceDetect[人脸识别]软件，如果不是第一次使用人脸识别来自动增加打印照片，每场现场打印的照片都不同，为了节省电脑系统资源，请在开始前先点击一下**清空数据**按钮，对上一场现场打印遗留的信息文件进行清理。



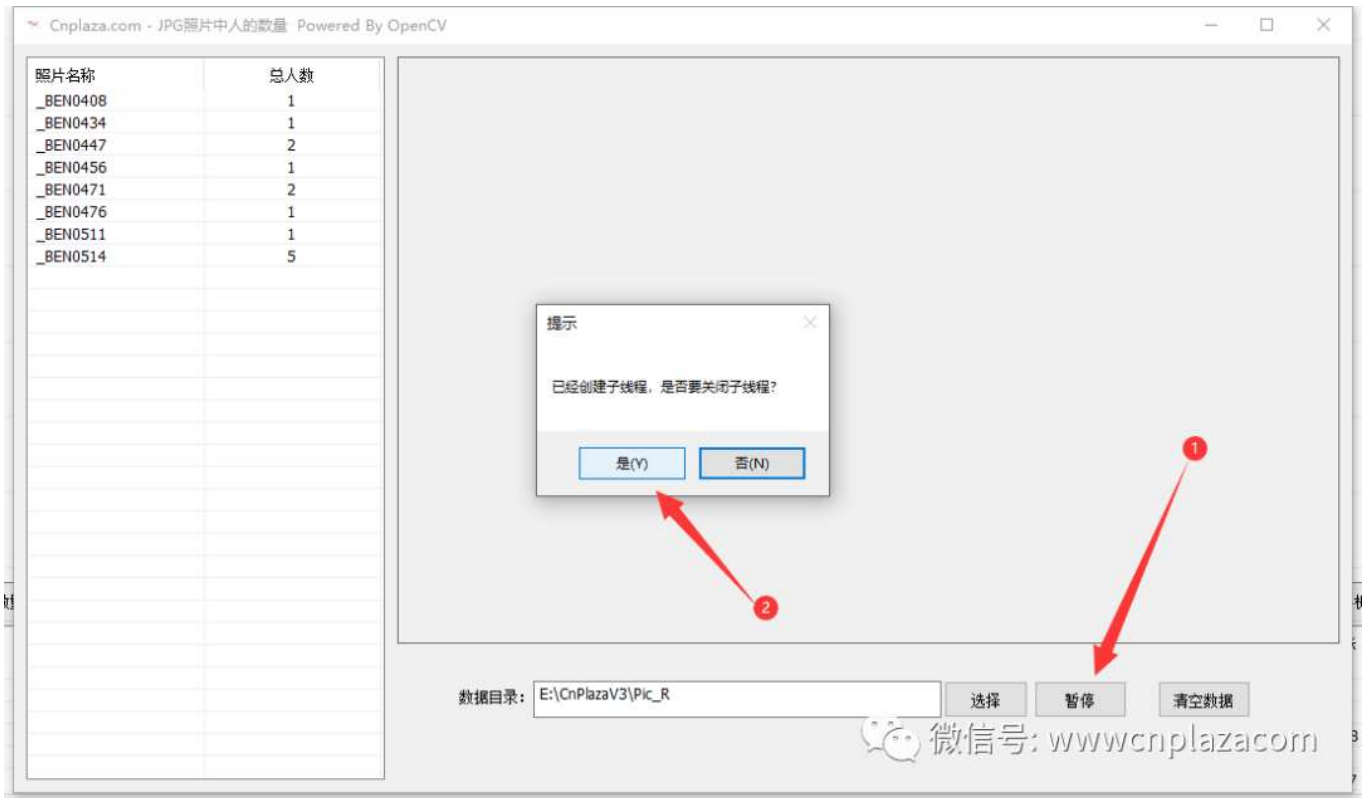
确认数据目录正确，点击**开始**按钮，软件就会开始对数据目录进行检索，发现照片就会进行人脸识别然后生成相应的信息文件。



3: 结束自动增加打印, **CnPlaza自动打印照片[即影即有]**鼠标左键点击一下**自动补打**选择框将**自动补打**取消选中;



在DB_FaceDetect[人脸识别]软件, 第一步先鼠标左键点一下**暂停按钮**,



第二步点是 (Y) 按钮结束人脸识别线程，最后关闭DB_FaceDetect[人脸识别]即可。

喜欢此内容的人还喜欢

即拍即传即享[拍照,传图,分享]使用说明
foshanbenly

